

ePowerSwitch-4 Steckdosenleiste

Mit der Steckdosenleiste **ePowerSwitch-4** können vier Geräte über TCP/IP oder eine serielle Schnittstelle gesteuert werden. Ideal für Rechner, Server und Router, aber auch für SOHO-Anwendungen. Erhältlich in den meisten europäischen Steckdosenformaten. Geeignet für 19"-Baugruppenträger und Wandmontage (Wandmontagesatz im Lieferumfang enthalten).



Leistungsmerkmale

> Ein-/Ausschalt- und Neustart-Funktion

Jede Steckdose kann über IP oder eine serielle Schnittstelle RS232 ein- und ausgeschaltet sowie neu gestartet werden.

> IP-Sicherheit

Zwei Passwordebeneen stehen zur Verfügung: Administratoren können auf alle Steckdosen zugreifen und konfigurieren. Bis zu vier Benutzer können die ihnen jeweils zugeordneten Steckdosen steuern.

Über vier Sicherheitsmasken können bestimmte IP-Adressen und -Adressgruppen für den Zugriff freigegeben oder gesperrt werden.

> Wiedereinschaltverzögerung

Die Wiedereinschaltverzögerung kann für jede Steckdose einzeln zwischen 5 und 60 Sekunden eingestellt werden.

> Sequentielles Ein- und Ausschalten

Begrenzt den Einschaltstrom, um das Auslösen einer Sicherung oder eines Schutzschalters in der Rechnerzentrale zu verhindern.

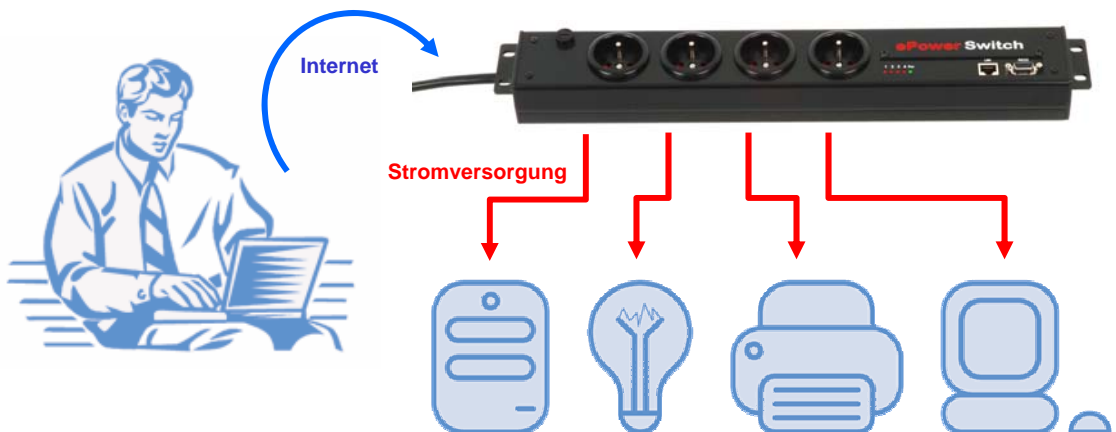
> Definierbare Gerätebezeichnungen

Zur eindeutigen Identifizierung können dem Gerät und den Steckdosen Bezeichnungen zugewiesen werden.

> Einfache Konfiguration

Das Gerät kann über einen Standardbrowser oder über die serielle Schnittstelle mit einem beliebigen Terminalprogramm konfiguriert werden. Mit dem unter Windows ablaufenden mitgelieferten Programm EPSFinder lässt sich der ePowerSwitch einschließlich der Netzwerkparameter schnell und einfach konfigurieren.

ePowerSwitch



ePowerSwitch-4 Steckdosenleiste

Vorteile

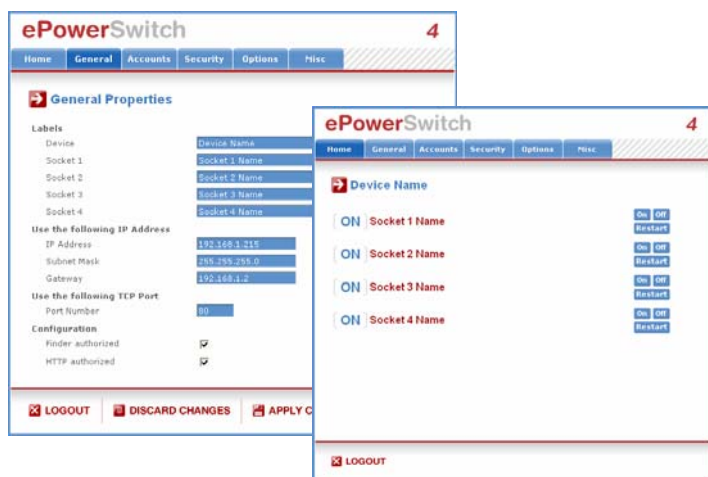
- > Ferngesteuertes Schalten von vier Steckdosen.
- > Fernsteuerung und Administration über IP und RS232.
- > Auswahl länderspezifischer Steckdosen.
- > Zugriff mit Passwortschutz und Benutzerkonten (1 Administrator und 4 Benutzerkonten).
- > Sequentielles Einschalten verhindert hohe Spitzenströme.
- > Benutzerdefinierbare Bezeichnungen für Steckdosen und Geräte.
- > Schnelle und einfache Konfiguration.
- > Firmwareupdate über LAN.

Steckdosenleiste für 19"-Montage und Wandbefestigung



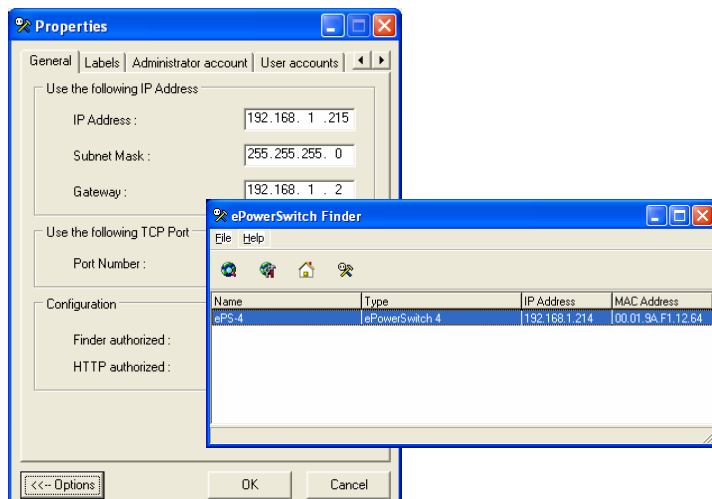
Administrations-Webseite

Sämtliche Webserver-Einstellungen und Funktionen zur Steuerung der Steckdosen sind über eine Navigationsleiste leicht zugänglich.



Konfigurationsprogramm

Mit dem Konfigurationsprogramm für Windows kann der ePowerSwitch schnell und einfach konfiguriert werden. Es eignet sich besonders für die Einstellung der Netzwerkparameter bei der Erstinstallation.



Lieferumfang

- > 1 Steckdosenleiste für 19"-Montage oder Wandbefestigung
- Art.: EPS-4 D 19 EPS-4 F 19 EPS-4 E 19 EPS-4 C 19

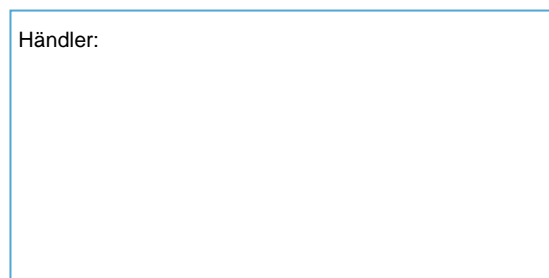


- > 1 serielles Kabel (SUB-D9 Stecker/Buchse) 1,80 Meter
- > 1 CD-ROM mit Gebrauchsanleitung und Konfigurationsprogramm

Technische Daten

- > Netzwerk: IEEE 802.3, 10BaseT
- > Protokolle: TCP/IP, HTTP
- > Netzwerk-Anschluss: RJ45
- Serielle Schnittstelle: RS232, 9-polige Sub-D-Buchse
- > Nenn-Eingangsspannung: 230 V/50 Hz
- > Anschluss Netz: Länderspezifisch
- > Ausgangsspannung: 230 V/50 Hz
- > Anschluss Verbraucher: Länderspezifisch
- > Schaltstrom: max. 10 A
- > Schaltstrom pro Steckdose: max. 10 A
- > LEDs: 1 für Stromversorgung und Netzverkehr
- 4 für Schaltzustand der Steckdosen
- Betriebstemperatur: 0 bis +50 °C
- Luftfeuchtigkeit: 10 bis 80 %
- > Abmessungen: 478 × 73 × 49 mm
- > Gewicht: 1 kg
- > Zulassungen: CE, EN 55022 & EN 55024, RoHS
- > Gewährleistung: 3 Jahre

Händler:



Änderungen vorbehalten
Datenblatt EPS-4 2007/10/26