

# ePowerSwitch 4G Guard



Mit dem **ePowerSwitch 4G Guard** lassen sich vier Geräte über das Internet, ein Intranet oder vor Ort über eine serielle Schnittstelle ein- und ausschalten. Die Guard-Funktion überwacht angeschlossene IP-fähige Geräte (z.B. Server, Router, Kameras) und startet sie bei einem Absturz neu.

## Leistungsmerkmale

### > Ein-/Ausschalt- und Neustart-Funktion

Jede Steckdose kann über IP oder eine serielle Schnittstelle RS232 ein- und ausgeschaltet sowie neu gestartet werden.

### > Geräteüberwachung über IP

Überwachung von bis zu vier IP-fähigen Geräten mit automatischem Neustart abgestürzter Geräte. Zur Überwachung werden vier definierte IP-Adressen und Portnummern periodisch mit Ping und/oder Portscan abgefragt.

### > IP-Sicherheit

Zwei Passwordebeneen stehen zur Verfügung: Administratoren können auf alle Steckdosen zugreifen und sie konfigurieren und bis zu vier Benutzer können die ihnen jeweils zugeordneten Steckdosen steuern.

Über vier Sicherheitsmasken können bestimmte IP-Adressen und -Adressgruppen für den Zugriff freigegeben oder gesperrt werden.

### > Wiedereinschaltverzögerung

Die Wiedereinschaltverzögerung kann für jede Steckdose einzeln zwischen 5 und 60 Sekunden eingestellt werden.

### > Sequentielles Ein- und Ausschalten

Begrenzt den Einschaltstrom, um das Auslösen einer Sicherung oder Schutzschalters in der Rechnerzentrale zu verhindern.

### > Definierbare Gerätebezeichnungen

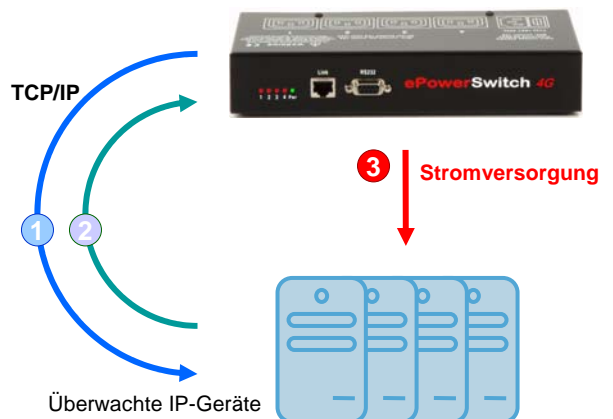
Zur eindeutigen Identifizierung können dem Gerät und allen Steckdosen eindeutige Bezeichnungen zugewiesen werden.

### > Einfache Konfiguration

Das Gerät kann über einen Standardbrowser oder über die serielle Schnittstelle mit einem beliebigen Terminal-Programm konfiguriert werden. Mit dem unter Windows lauffähigen Konfigurationsprogramm EPSFinder lässt sich der ePowerSwitch einschließlich der Netzwerkparameter schnell und einfach konfigurieren.

ePowerSwitch

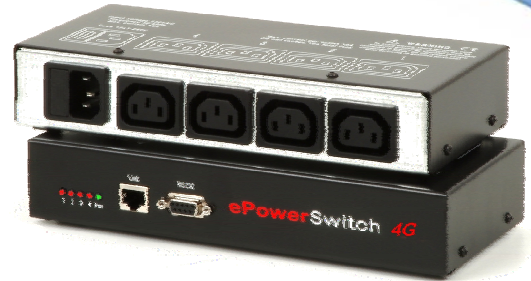
- 1 ePowerSwitch sendet eine Rückmelde-Aufforderung (Ping/Scan).
- 2 Das überwachte Gerät sendet eine Rückmeldung.
- 3 Bei einem Absturz wird das überwachte Gerät automatisch neu gestartet.



# ePowerSwitch 4G Guard

## Vorteile

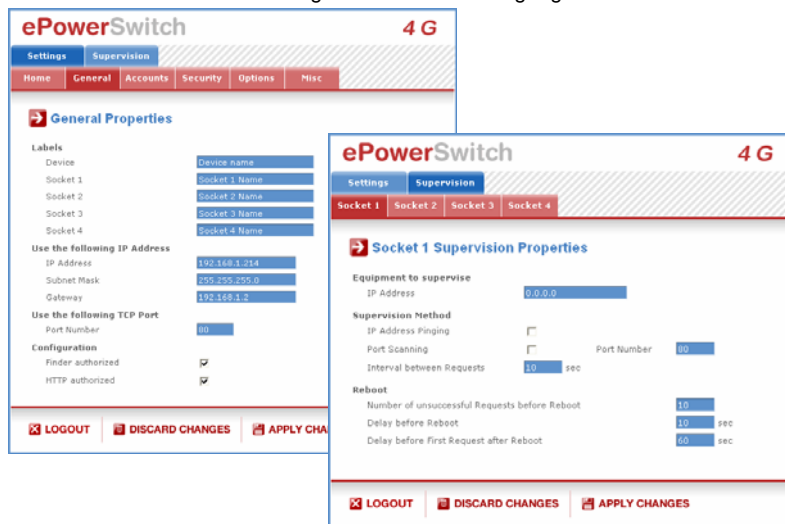
- > Ferngesteuertes Schalten von vier Steckdosen.
- > Fernsteuerung und Administration über IP und RS232.
- > Überwachung von vier IP-fähigen Geräten mit automatischem Neustart bei Geräteabsturz.
- > Zugriff mit Passwortschutz und Benutzerkonten (1 Administrator und 4 Benutzerkonten).
- > Einschaltverzögerung verhindert hohe Spitzenströme.
- > Benutzerdefinierbare Bezeichnungen für Steckdosen und Gerät.
- > Schnelle und einfache Konfiguration.
- > Kompaktes Metallgehäuse.
- > Statusanzeige für Stromversorgung, Netzwerk und Steckdosen.
- > Firmwareupdate über LAN.



Ansicht Vorder- und Rückseite  
LEDs auf der Vorderseite bieten schnelle Zustandsanzeige

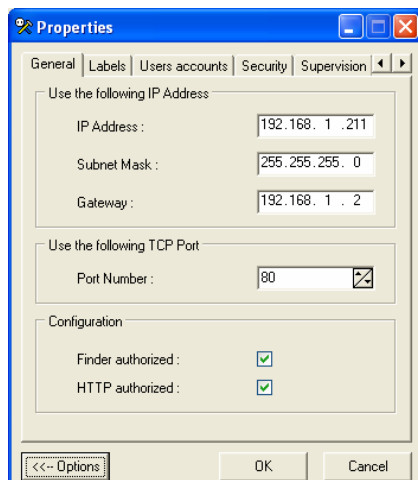
## Administrations-Webseite

Sämtliche Webserver-Einstellungen und Funktionen zur Steuerung der Steckdosen sind über eine Navigationsleiste leicht zugänglich.



## Konfigurationsprogramm

Mit dem Konfigurationsprogramm für Windows kann der ePowerSwitch schnell und einfach konfiguriert werden. Es eignet sich besonders für die Einstellung der Netzwerkparameter bei der Erstinstallation.



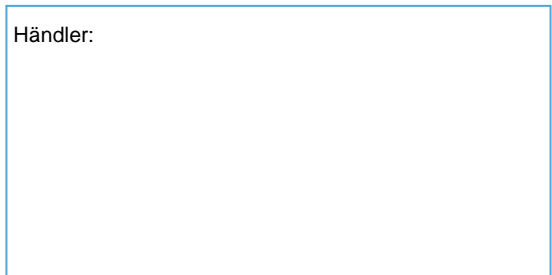
## Lieferumfang

- > 1 EPS 4G XX (XX = mitgeliefertes Netzkabel)
- > 1 Netzkabel, 1,80 Meter
- IEC-320 C13 für EU, CH oder UK
- EU = Europa (Schuko), CH = Schweiz, UK = Großbritannien
- > 1 serielles Kabel (SUB-D9 Stecker/Buchse) 1,80 Meter
- > 1 CD-ROM mit Gebrauchsanleitung und Konfigurationsprogramm

## Technische Daten

- > Netzwerk: IEEE 802.3, 10BaseT
- > Protokolle: TCP/IP, HTTP
- > Netzwerk-Anschluss: RJ45
- Serielle Schnittstelle: RS232, 9-polige Sub-D-Buchse
- > Nenn-Eingangsspannung: 230 V/50 Hz
- > Anschluss Netz: IEC-320 C14 (M)
- > Ausgangsspannung: 230 V/50 Hz
- > Anschluss Verbraucher: IEC-320 C13 (F)
- > Schaltstrom: max. 10 A
- > Schaltstrom pro Steckdose: max. 10 A
- > LEDs: 1 für Stromversorgung und Netzwerkverkehr  
4 für Schaltzustand der Steckdose
- Betriebstemperatur 0 °C bis +50 °C
- Luftfeuchtigkeit: 10 bis 80 %
- > Abmessungen: 230 × 112 × 42 mm
- > Gewicht: 1 kg
- > Zulassungen: CE, EN 55022 & EN 55024, RoHS
- > Gewährleistung: 3 Jahre

Händler:



Änderungen vorbehalten  
Datenblatt EPS-4G-2007/10/26