

www.it-usv.at

USV Eaton 5115 RM

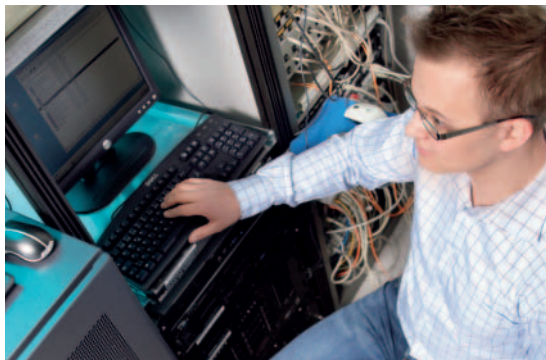
500-1500 VA



Frontblende der 5115

Innovativer Stromversorgungsschutz für:

- Kleine Rackserver
- Rack-Netzwerkgeräte
- Kleine Speichergeräte



Line Interactive USV

Maximale Leistungsfähigkeit

- Die USV 5115 RM schützt kritisches Equipment vor fünf von neun typischen Stromversorgungsproblemen: Stromausfall, Spannungseinbrüchen und -spitzen, Unter- und Überspannungen.
- Sie liefert eine absolut sinusförmige Ausgangsspannung – auch bei Batteriebetrieb. Im Fall eines Stromausfalls wird die angeschlossene Last weiterhin mit sauberer Spannung versorgt und arbeitet unterbrechungsfrei weiter.

Höchste Zuverlässigkeit

- Eatons ABM®-Technologie verwendet eine innovative Dreistufen-Ladetechnik, welche die Batterien nur bei Bedarf nachlädt. Dadurch wird die Korrosion der Batterieelektroden reduziert und die Lebensdauer der Batterie verlängert sich um bis zu 50%.
- Die Batterien lassen sich austauschen, ohne dass das angeschlossene Equipment heruntergefahren werden muss (HotSwap).
- Über Lastsegmente können Anwender Geräte im Netzwerk aus der Ferne neu starten. Bei einem Stromausfall können Sie weniger wichtige Geräte abschalten und dadurch die Batterielaufzeit für kritische Geräte verlängern.

Außergewöhnlich vielseitig

- Die 5115 RM besitzt mit nur 1HE Bauhöhe (45mm) höchste Leistungsdichte und spart so wertvollen Platz im Rack für anderes Equipment.
- USB- und RS232-Schnittstellen gehören zur Standardausstattung, ebenso ein separater Steckplatz für optionale Kommunikationskarten (wie SNMP/Web-Karte, Relais-Karte etc.).
- Mit zum Lieferumfang gehört auch die Eaton Software Suite CD; ein Menü führt Sie durch die Installation und hilft Ihnen, die Komponenten auszuwählen, welche zu Ihren Systemen passen, um die Installation der Shutdown-Software so einfach wie möglich zu gestalten.
- Die LanSafe®-Shutdown-Software überwacht die USV und im Fall eines längeren Stromausfalls fährt sie das gesamte Netzwerk in einer festgelegten Reihenfolge herunter.

USV Eaton 5115 RM, 500-1500 VA



1. LED-Benutzerschnittstelle
2. Blende für den Batterietausch
3. 1 USB- und 1 serielle Schnittstelle
4. Netzwerk-Transientenschutz
5. Lastsegmente
6. Steckplatz für Kommunikationskarte



TECHNISCHE DATEN

Leistung	500VA	750VA	1000VA	1500VA
Bestellnummer	103003267-6591	103003270-6591	103003273-6591	103003276-6591
Leistung (VA/Watt)	500/320	750/500	1000/670	1500/1000
Abmessungen BxTxH (mm)	440x580x45	440x580x45	440x580x45	440x580x45
Gewicht (kg)	9	15	15	19
Eingangsanschluss	IEC320/10A	IEC320/10A	IEC320/10A	IEC320/10A
Ausgangsanschluss	4xIEC320/10A	4xIEC320/10A	4xIEC320/10A	4xIEC320/10A
Typische Laufzeit (Volllast) (min)	5	6	5	5
Typische Laufzeit (Halbe Last) (min)	15	17	15	15

Betriebsdaten

Nenneingangsspannung (Vac)	220/230/240Vac
Eingangsspannungsbereich	(±20% des Nennwertes)
Frequenz	50/60Hz, automatische Umschaltung
Nennausgangsspannung	220/230/240Vac
Regelung Ausspannung	-10%/+6% der gewählten Nennspannung
Überlastkapazität	110%/3min; 150%/10 Zyklen
Wirkungsgrad	95% im Normalbetrieb

Benutzeroberfläche

LED	Vier LEDs: USV ein, USV auf Batteriebetrieb, Überlast, Alarm
Standardausstattung Kommunikation	RS232/USB und X-Slot
Optional	Interner SNMP-Adapter, Relais-Karte etc.

Umgebungsdaten

Umgebungstemperatur im Betrieb	0°C bis +40°C
Lagerungstemperatur	-15°C bis +55°C
Betriebshöhe	<3000m
Geräuschentwicklung bei 1 m	<40dB

Zertifizierungen

Kennzeichen	CE
Sicherheit	IEC 62040-1-1 & UL 1778
EMV	IEC 62040-2, EN 6100-3-2

LAUFZEITEN DER USV EATON 5115 RM IN (MIN) FÜR TYPISCHE ANWENDUNGEN

Last (VA)/(W)	500VA	750VA	1000VA	1500 VA
200/128	17	38	41	76
300/192	11	27	28	58
500/320	5	14	15	28
600/400		9	10	19
750/500		6	8	14
900/600			6	10
1000/670			5	8
1200/800				6
1500/1000				5

