

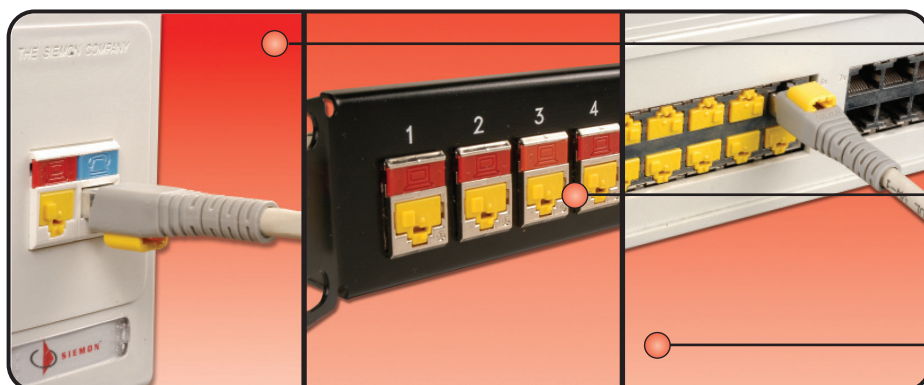
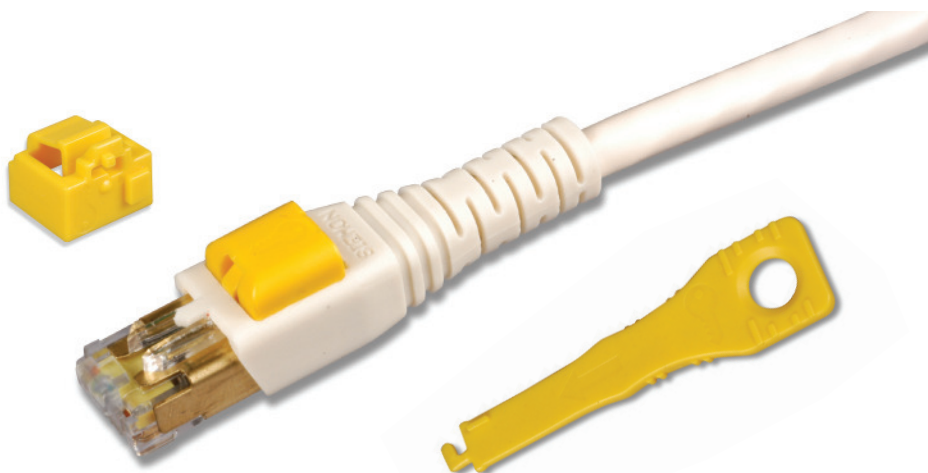
LockIT™ SICHERHEITSANSCHLUSSSYSTEM

Die LockIT Lösung umfasst zwei grundlegende Bestandteile: die Buchsenverriegelung und das Sicherheitspatchkabel. Die Buchsenverriegelung schützt davor, dass Patchkabel an die Anschlussbuchse angeschlossen werden oder eine Manipulation mit Fremdoobjekten erfolgt. Das Sicherheitspatchkabel hält vor versehentlicher oder unzulässiger Entfernung von Patchkabeln ab. Zum Entfernen dieser Komponenten wird jeweils der LockIT Universalschlüssel benötigt. Zum Anschließen dagegen genügt es, das Patchkabel einzustecken und die Verbindung ist automatisch gesichert. Aufgrund ihrer hellen gelben Farbe sind die LockIT Komponenten als gesicherte Steckverbindungen deutlich erkennbar.

Die LockIT Produkte können an alle standardkonformen RJ45 Buchsen angeschlossen werden und sind vielseitig in einer Reihe von Applikationen verwendbar. Durch seine Flexibilität ist das LockIT System die perfekte Wahl für den Einsatz in öffentlichen Bereichen wie Schulen, Verkaufsstellen und Aufenthaltsräumen. Genauso eignet sich LockIT in idealer Weise zum Schutz von sicherheitsrelevanten Netzen wie beispielsweise in Rechenzentren, im Gesundheitswesen und im öffentlich-rechtlichen Bereich.



PATCHKABEL, STECKVERBINDER UND KABEL



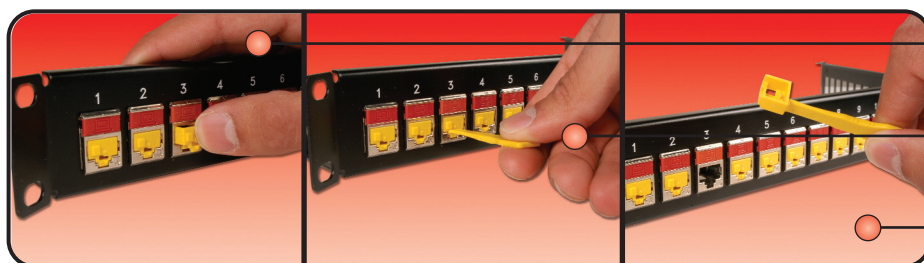
LockIT sichert Anschlussbuchsen an Arbeitsplätzen in öffentlichen Bereichen vor Manipulation und unbefugtem Zugriff

In Verteilerschränken und in Rechenzentren lassen sich die Ports im Patchfeld hervorragend schützen

LockIT ist die ideale Lösung, um die Ports von Aktivkomponenten vor versehentlichem oder unautorisiertem Herstellen oder Lösen von Steckverbindungen zu schützen

Buchsenverriegelung

Passend für jede standardkonforme RJ45 Anschlussbuchse sitzt die LockIT™ Buchsenverriegelung sicher und fest und verhindert den Zugriff auf den verschlossenen Port. Sie schließt bündig mit der Buchsenfront ab und bietet zudem ein formschönes Äußeres. Der Zugriff auf benachbarte Ports wird dabei in keiner Weise beeinträchtigt. Entfernt werden kann die Buchsenverriegelung nur mit dem LockIT Universalschlüssel.



Die Buchsenverriegelung rastet beim Einstecken in den leeren Port automatisch ein. Hierzu wird kein Schlüssel benötigt.

Zum Lösen den Schlüssel in die Verriegelung einführen und drehen.

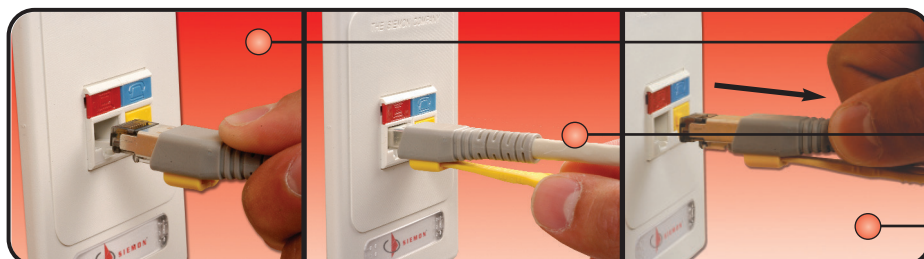
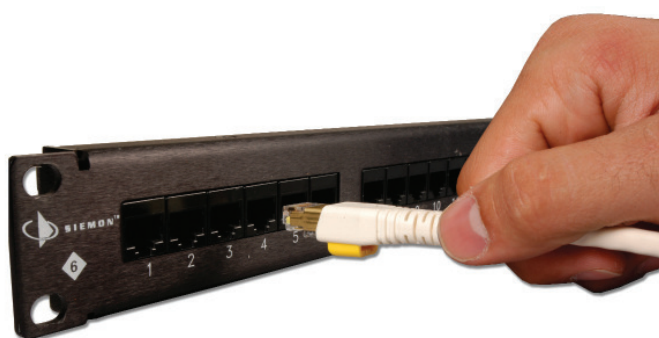
Jetzt kann die Buchsenverriegelung sicher mit dem Schlüssel entnommen werden. Dieser verhindert zugleich ein Herunterfallen.

Sicherheitspatchkabel

Das LockIT Sicherheitspatchkabel besitzt eine schlanke Knickschutztülle mit integrierter Sicherheitsverriegelung, die ein Entfernen des Kabels verhindert. Nur mit dem LockIT Universalschlüssel kann die Steckverbindung gelöst werden. Dieses einzigartige Stecker- und Knickschutzdesign gewährleistet in Verbindung mit dem Push-Pull Prinzip der BladePatch® Technologie von Siemon einen bestmöglichen Zugriff auch in Umgebungen mit hoher Packungsdichte. Erhältlich ist das LockIT Sicherheitspatchkabel als 10G 6A™ F/UTP, 10G 6A UTP sowie Kategorie 6 UTP Kabel und wird durch die jeweilige Siemon Systemgarantie voll abgedeckt.

6A

6



Das Sicherheitspatchkabel lässt sich leicht in die Anschlussbuchse stecken — es wird kein Schlüssel oder Werkzeug benötigt.

Zum Lösen des Kabels wird der Schlüssel von hinten in die Verriegelung gesteckt.

Das Patchkabel am Knickschutz fassen und aus der Buchse ziehen.

APPLIKATIONEN

Das LockIT™ System ist eine kosteneffektive Variante zur Kontrolle des physikalischen Zugriffs auf ein Netzwerk. Aufgrund des unkomplizierten Einsatzes und der äußerst bequemen Handhabung eignet es sich für zahlreiche Anwendungen und vertikale Märkte. LockIT bietet eine optimale mechanische Zugriffssperre auf Steckverbindungen in öffentlichen Bereichen und bei gemeinsamer Nutzung von Räumlichkeiten. Zudem wird das Risiko der Trennung sensibler Verbindungen entscheidend gemindert - wichtig für Rechenzentren, Finanzdienstleister, im Gesundheitswesen und in anderen Bereichen mit Übertragungskritischen Netzwerken.



Einzelhandel

- Verhindert Fremdmanipulation an Anschlussbuchsen im Verkaufsbereich
- Unterbindet das versehentliche Trennen von Verbindungskabeln zu Verkaufskassen



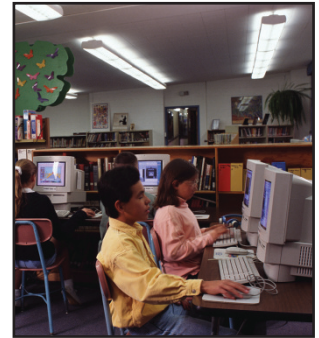
Transportwesen

- Schützt die Steckverbindungen von öffentlichen Terminals vor unbefugtem Zugriff
- Sichert die Verbindungen an Buchungsterminals und Fahrscheinautomaten



Entertainment/Gastgewerbe

- Sperrt den Zugriff auf Anschlussdosen in öffentlichen Bereichen und Gästezimmern
- Schreckt vor Diebstahl von Patchkabeln aus Gästezimmern ab



Bildung

- Bewahrt vor Beschädigung der Ports durch Einführen von Fremdobjekten und durch anderen Vandalismus
- Sichert die Computernetzwerkverbindungen in Klassenräumen und verhindert das Entwenden von Patchkabeln



Rechenzentren

- Zum Reservieren/Sperren unbenutzter Ports für zukünftige Verwendung
- Zum Kennzeichnen inaktiver Ports
- Zum Sichern der Steckverbindungen in Patchfeldern vor versehentlicher Trennung



Finanzen

- Bietet zusätzlichen Schutz vor unautorisiertem Zugriff auf die physikalischen Verbindungen
- Sperren von unbenutzten Ports
- Sichern der Verbindungen an benutzten Ports mit Sicherheitspatchkabeln zwischen Anschlussdose und Datenerdgerät



Gesundheitswesen

- Unterbindet unbefugten Zugriff durch Gäste und Patienten auf die in den Zimmern befindlichen Datenanschlussdosen
- Sichert die Geräteverbindungen in Schwesternaufnahmestellen, in der Patientenaufnahme und in Untersuchungsräumen



Regierung

- Zum Kennzeichnen und zur Zugriffssicherung der Ports in sicherheitsrelevanten Netzwerken
- Zur Vorbeugung von Datendiebstahl werden die physikalischen Datenverbindungen vor Manipulation geschützt