

Abdeckung mit LED als Alarmanlagen Statusanzeige A

Passend für die Serie ekey[®] TOCAhome und ekey[®] TOCANet

Signalisierungsbeispiel:

- grün: Alarmanlage nicht in Betrieb (unscharf)
- rot: ein Alarm wurde ausgelöst
- gelb: die Alarmanlage kann nicht aktiviert werden, da zB. nicht alle Eingänge des Objektes geschlossen sind (Fenster, Türen)
-

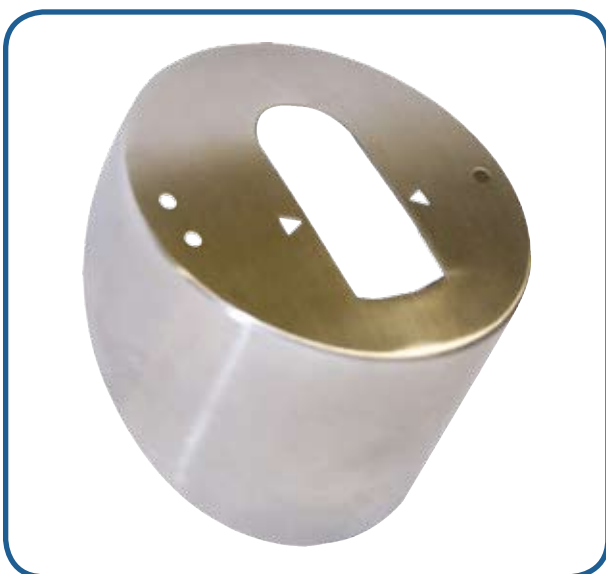
Drahtlänge der LEDs: ca. 30 cm



Abdeckung rund Ku + Alarm LED, anthrazit
11610013



Abdeckung rund Ku + Alarm LED, weiß
11610014



Abdeckung rund Ed f. Alarm LED, Edelstahl
11610018

800 512/00/0605